



# ACME Repelente de Roedores y Reptiles

# Repelente R & R

Acme Repelente es un práctico y seguro aerosol para el **control de Roedores (Ratas y Ratones) y Reptiles (víboras y lagartijas)**, fácil de utilizar, que permite ser aplicado en diversos sitios con la finalidad de ahuyentar efectivamente, tanto **en interiores como en exteriores**. Acme Repelente también **actúa como barrera física** para impedir el acceso de la plaga a sitios determinados.

Acme Repelente actúa como **repulsivo (expulsivo de acción inmediata)**, en casos de querer desalojo inmediato de algún intersticio o vacío estructural y como **repelente (preventivo residual)**, en caso de requerir que la plaga no ingrese a un determinado lugar.



## RESIDUALIDAD:

Si bien mediante una aplicación se obtienen óptimos resultados, se recomienda la reaplicación de Acme Repelente, debido a la potencial degradación de algunos de los componentes del mismo, que puede ser ocasionada por polvos ambientales y/o precipitaciones copiosas. La residualidad de Acme Repelente varía **entre una y dos semanas**, permitiendo luego de varias aplicaciones una **expulsión total de la plaga**.

## RENDIMIENTO:



Acme Repelente permite tratar una superficie de **20 metros lineales**.



# Repelente R & R

## ROEDORES:

Acme Repelente es apto para su uso en cornisas, bordes, rejillas, cabreadas, balcones, marquesinas, umbrales, techos, motores de vehiculos, edificios, industrias, viviendas, departamentos y otros sitios donde haya presencia de roedores.



Acme Repelente deberá ser aplicado de manera lineal contorneando zócalos y esquineros. Se recomienda aplicarlo en las áreas de tránsito de los roedores, sitios donde se notan rastros de su presencia (pelos, excrementos, pisadas, manchas grasosas, roídas, orina).



Nunca aplicarlo en el centro de los locales, ya que es muy difícil que las ratas o ratones atraviesen por allí, sino que, en general, se mueven cerca de las paredes o superficies verticales.

## CÓMO ACTÚA ACME REPELENTE EN ROEDORES:

Los roedores poseen vibrisas que actúan como un "bastón de ciego" que les permite localizarse, esto hace que siempre se desplacen por bordes con un lado del cuerpo apoyado. Para que los roedores puedan ser ahuyentados se deberá aplicar de manera estratégica de forma de producir neofobia, de tal forma que el roedor rechace circular o generar madrigueras en tales lugares.

# Repelente R & R



## REPTILES:

Acme Repelente es ideal para **repeler reptiles y ofidios** en áreas donde no se desee su presencia, pudiéndose tratar piedras, tablas, losas, incluso grietas, fisuras y todo espacio de rastreo.

También se puede crear una barrera perimetral en torno a **casas, cabañas, edificios, casas rodantes, campings, garages, carpas** y cualquier otro sitio donde se observe su presencia. **Es conveniente pulverizar bandas perimetrales de no menos de 10 cm.**

En el caso de geckos, se recomienda pulverizar el contorno de la base de los artefactos de luz externos. Esto se debe a que los geckos suelen estar allí para alimentarse de los insectos que son atraídos por la fuente de luz.

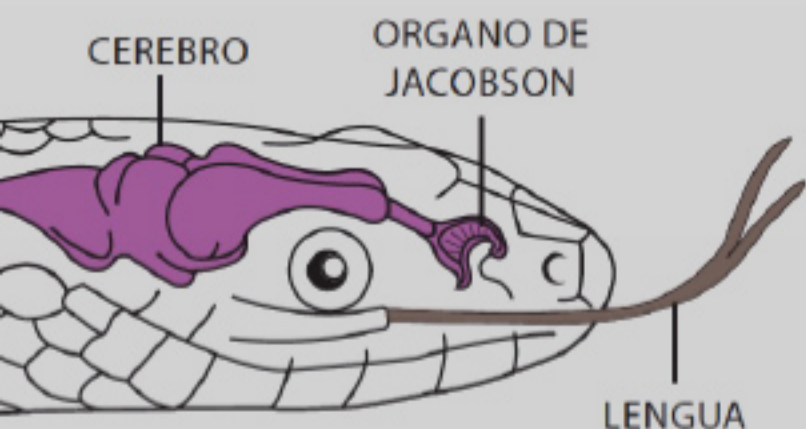


## CÓMO ACTÚA ACME REPELENTE EN ROEDORES:

Los reptiles mientras que se desplazan sobre la superficie producen un fenómeno de chasqueo, el cual consiste en tocar la superficie con su lengua y luego ingresarla con la información ambiental requerida, para enviarla al órgano de Jacobson (órgano que le permite reconocer el micro habitat ideal).

Los moléculas de Acme Repelente actúan inhibiendo la capacidad de dicho órgano, generando un bloqueo de información en el mismo.

**El reptil al entrar en contacto con Acme Repelente comienza a desconcertarse y a tener un comportamiento errático, alejando su cabeza de la franja donde se roció el producto.**



**Laboratorios Acme**

Info@marcaacme.com.ar

Tel. (consultas técnicas):

(011) 113789 5811

[www.marcaacme.com.ar](http://www.marcaacme.com.ar)